

# ELETRAFO

## Transformadores



### Acessórios-Padrão

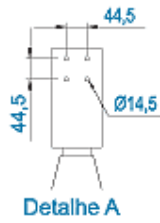
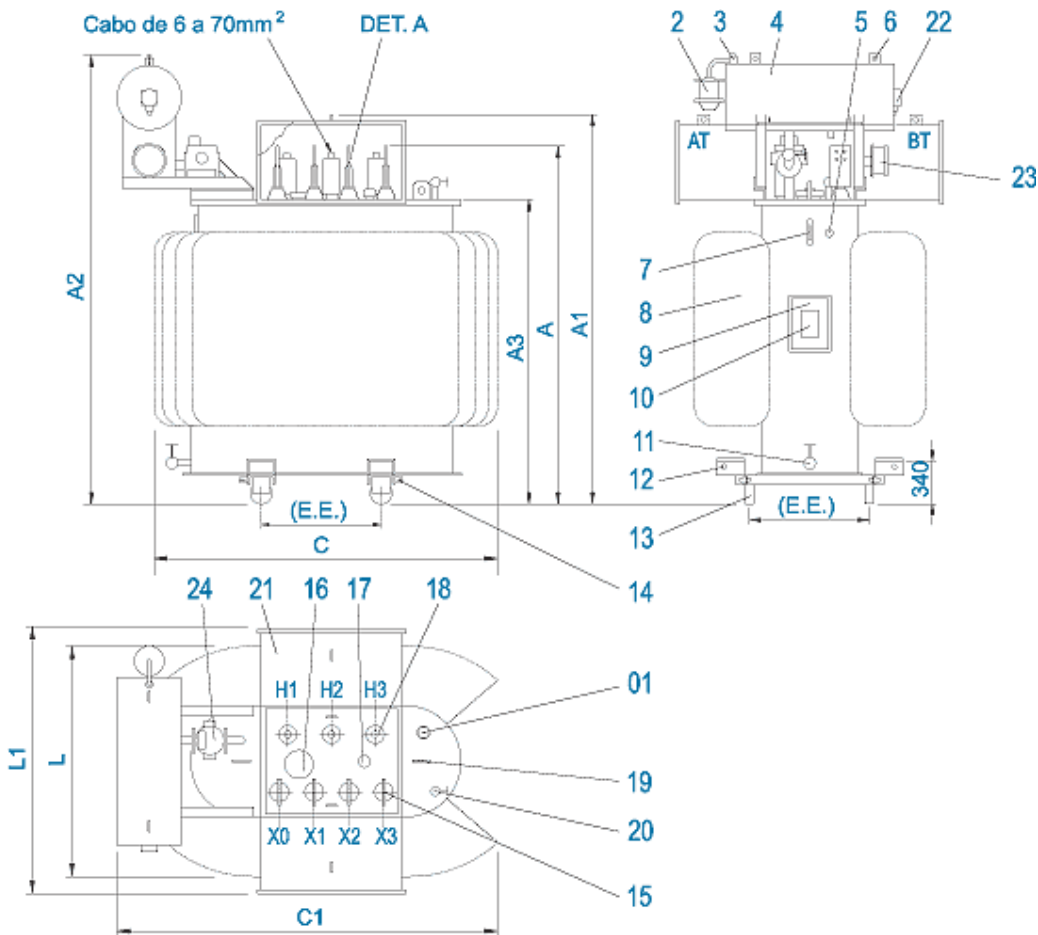
1. Válvula de alívio sem contato (p/750kVA e maiores)
2. Secador de ar silica-gel \*
3. Tubo de enchimento do conservador de óleo Ø1.1/4" Gás\*
4. Conservador de óleo\*
5. Bolsa para termômetro
6. Olhal para suspensão do conservador de óleo
7. Visor de nível do óleo (500kVA)
8. Radiadores
9. Caixa de blocos terminais \*
10. Placa de identificação
11. Válvula de drenagem e retirada de amostra de óleo Ø1" Gás
12. Apoio para macaco
13. Rodas bidirecionais (E.E.)
14. Dispositivo de aterramento (cabo de 6 a 70mm<sup>2</sup>)
15. Bucha de baixa tensão
16. Janela de inspeção
17. Acionamento externo do comutador
18. Bucha de alta tensão
19. Olhal para suspensão da parte ativa e/ou transformador completo
20. Válvula para conexão de filtro Ø1" Gás

### Acessórios opcionais

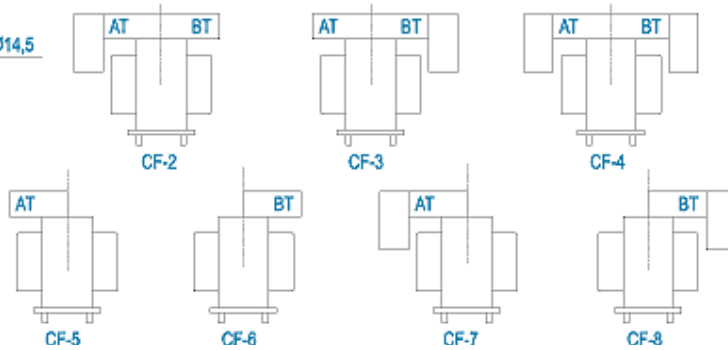
21. Caixa com flange
22. Indicador magnético do nível de óleo \*\*
23. Termômetro indicador de temperatura do óleo com 2 contatos
24. Relé de gás tipo Buchholz

\* Acessórios para transformador com conservador de óleo

\*\* Acessório obrigatório para 750, 1000 e 1500kVA selado



**COMBINAÇÃO DE MONTAGEM DE CAIXA COM FLANGE**



kVA	Dimensões (mm)								E.E.	SELADO		C/ CONSERVADOR	
	A	A1	A2	A3	C	C1	L	L1		Volume óleo (L)	Massa Total (kg)	Volume óleo (L)	Massa Total (kg)
500	1465	1630	1765	1165	1685	1750	1235	1365	670	285	1395	345	1725
750	1540	1710	1845	1245	1950	1990	1405	1535		465	2240	530	2430
1000	1580	1820	1900	1335	2170	2180	1550	1680		550	2750	625	2865
1500	2010	2230	2275	1705	2540	2570	1790	1920		780	3665	925	3905